

# **VIS**

## **(VAG-Info-System)**

uživatelský manuál

## **OBSAH:**

<b><u>1. ÚVOD</u></b>	<b><u>2</u></b>
1.1. ZÁKLADNÍ INFORMACE	2
1.2. OBSAH SADY	2
1.3. INFORMACE O LICENCI	2
<b><u>2. INSTALACE</u></b>	<b><u>3</u></b>
2.1. HARDWAROVÉ A SOFTWAREVÉ POŽADAVKY	3
2.2. INSTALACE SOFTWARE	3
<b><u>3. REGISTRACE A AKTIVACE</u></b>	<b><u>4</u></b>
3.1. VŠEOBECNÉ INFORMACE	4
3.2. POSTUP REGISTRACE A AKTIVACE	4
3.3. POSTUP AKTIVACE V BODECH	4
3.4. DEAKTIVACE	5
<b><u>4. POUŽÍVÁNÍ PROGRAMU VIS</u></b>	<b><u>6</u></b>
4.1. TLAČÍTKO VYBRAT	6
4.2. TLAČÍTKO FUNKCE	6
4.3. TLAČÍTKO ŘEŠENÍ PROBLÉMŮ	6
4.4. TLAČÍTKO NÁPOVĚDA	6
4.5. TLAČÍTKO O PROGRAMU	6
<b><u>5. KONTAKT NA DISTRIBUTORA</u></b>	<b><u>7</u></b>

# 1. Úvod

---

Děkujeme vám za projevenou důvěru při koupi tohoto produktu a věříme, že s ním budete spokojeni. Před jakýmkoli používáním si prosím pozorně přečtete tento návod, abyste mohli produkt co nejlépe využít.

## 1.1. Základní informace

VIS (VAG-Info-Systém) je počítačový program, který funguje jako elektronická diagnostická příručka. Obsahuje nepostradatelné informace o všech pracovních postupech používaných v diagnostice.

VIS je vynikající doplněk k jakémukoli diagnostickému přístroji.

## 1.2. Obsah sady

Sada obsahuje nosič (CD) se softwarem VIS a tento manuál. Nosič, na kterém vám byl program dodán, uchovávejte na suchém bezprašném místě.

Software VIS byl navržen tak, aby poskytoval nejlepší možné výsledky při maximálně jednoduchém použití. Je třeba si však uvědomit, že se při jeho použití neobejdete bez znalostí systémů moderních automobilů.

## 1.3. Informace o licenci

Na tento software se vztahují autorská práva, která vlastní firma [Jan Svoboda B.J.Servis](#). Jakékoli nedovolené užívání a šíření tohoto produktu je trestné podle zákona.

Koupí a následnou aktivací programu je uživatel oprávněn jej neomezeně používat na jednom počítači. Pokud se rozhodnete VIS používat v jiném počítači (např. koupíte-li si nový), umožníme vám i tuto aktivaci. V takovém případě prosím postupujte podle instrukcí v kapitole [3.4. Deaktivace](#).

## **2. Instalace**

---

### **2.1. Hardwarové a softwarové požadavky**

Program VAG-COM vyžaduje pro svou funkci osobní počítač (doporučujeme notebook) s procesorem Pentium 200 Mhz a vyšší, operační systém Windows 95 a vyšší, optimální rozlišení monitoru je 800x600, barevnost High color (16 bitů). Požadovaný prostor na disku je cca 5 MB.

Ideální je do tohoto počítače také nainstalovat diagnostický program VAG-COM, se kterým VIS může pracovat.

### **2.2. Instalace softwaru**

CD, který jste od nás obdrželi, je vybaven vlastní instalací, kterou spustíte souborem na CD s názvem setupXXX.exe. Instalační program vás provede krok po kroku celou instalací.

## 3. Registrace a aktivace

### 3.1. Všeobecné informace

Koupí programu VIS jste zaplatili za licenci a máte tedy plné právo jej neomezeně používat. Proto, aby někdo nezneužil vašeho práva, jsme vyvinuli systém kódové ochrany.

Systém se skládá ze tří kódů. První, registrační kód, najdete na samolepícím štítku na CD, druhý, autorizační kód, vygeneruje samotný program po instalaci do vašeho počítače. Toto číslo je v každém počítači jiné! Třetí kód, tzv. aktivační klíč vám pošleme (viz. následující kapitola).

### 3.2. Postup registrace a aktivace

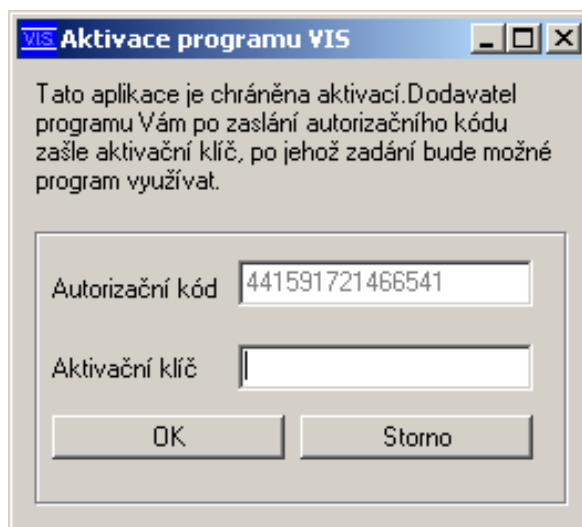
Nainstalujte program do počítače, na kterém jste se rozhodli VIS používat.

Klikněte na ikonu VIS, která se vytvořila na pracovní ploše. Na monitoru se objeví okno s autorizačním kódem, který program vygeneroval.

Pokud jste opravdu rozhodnutí zaktivovat VIS na tomto počítači, zašlete nám tento autorizační kód společně s registračním kódem v naprosto stejné podobě prostřednictvím SMS, e-mailu, nebo faxu, viz. kapitola 5. Kontakt na distributora. Připište také vaši adresu, zařadíme vás do zákaznické databáze a budeme vám tak moci v budoucnu nabízet up-date a další novinky.

Během 20 hodin od nás obdržíte stejnou cestou aktivační klíč v podobě kódu.

Po obdržení aktivačního klíče jej vložte do pole pro klíč.



Obr 1. – Aktivace programu VIS

### 3.3. Postup aktivace v bodech

Při aktivaci VIS postupujte přesně podle těchto bodů, tím zajistíte, že aktivace proběhne bez problémů.

#### **Vysvětlení termínů:**

Registrační kód naleznete na CD.

Autorizační kód je přímo v programu VIS.

Aktivační klíč vám zašleme na základě vašeho registračního kódu.

**Postup:**

- 1) Určete přesně, ve kterém počítači hodláte VIS používat.
- 2) Z CD nainstalujte program do počítače.
- 3) Otevřete program kliknutím na ikonku VIS.
- 4) Zašlete nám prostřednictvím SMS, e-mailu nebo faxu autorizační kód s registračním kódem a kontaktem na vás.
- 5) Do 20 hodin od nás obdržíte aktivační klíč v podobě kódu (většinou je lhůta mnohem kratší).
- 6) Tento aktivační klíč vložte do pole pro aktivační klíč.
- 9) Spustí se plná verze.

**3.4. Deaktivace**

V případě, že budete chtít přenést zaktivovaný VIS do jiného počítače, postupujte prosím bezpodmínečně podle pokynů v této kapitole.

**Pokyny pro deaktivaci:**

Klikněte na tlačítko **O PROGRAMU** a **DEAKTIVOVAT**. VIS vytvoří deaktivací kód, který nám prosím zašlete spolu s autorizačním kódem z nového počítače a registračním kódem.

Do 20 hodin od nás obdržíte nový aktivační klíč.

## 4. Používání programu VIS

Nainstalovaný a zaregistrovaný program se spouští kliknutím na ikonu VIS na pracovní ploše. Otevře se okno programu.

### 4.1. Tlačítko VYBRAT

Výběr funguje na principu rozbalovacích menu, kde je potřeba vybrat značku vozu, model, požadovaný elektronický systém a operaci, kterou chcete provést.

### 4.2. Tlačítko FUNKCE

Pomocí rozbalovacího menu lze vybrat jednotlivé funkce používané v diagnostice a zobrazit jejich popisy a příklady.

### 4.3. Tlačítko ŘEŠENÍ PROBLÉMŮ

Zde se nachází informace potřebné k řešení případných problémů s komunikací (koncipováno hlavně pro program VAG-COM).

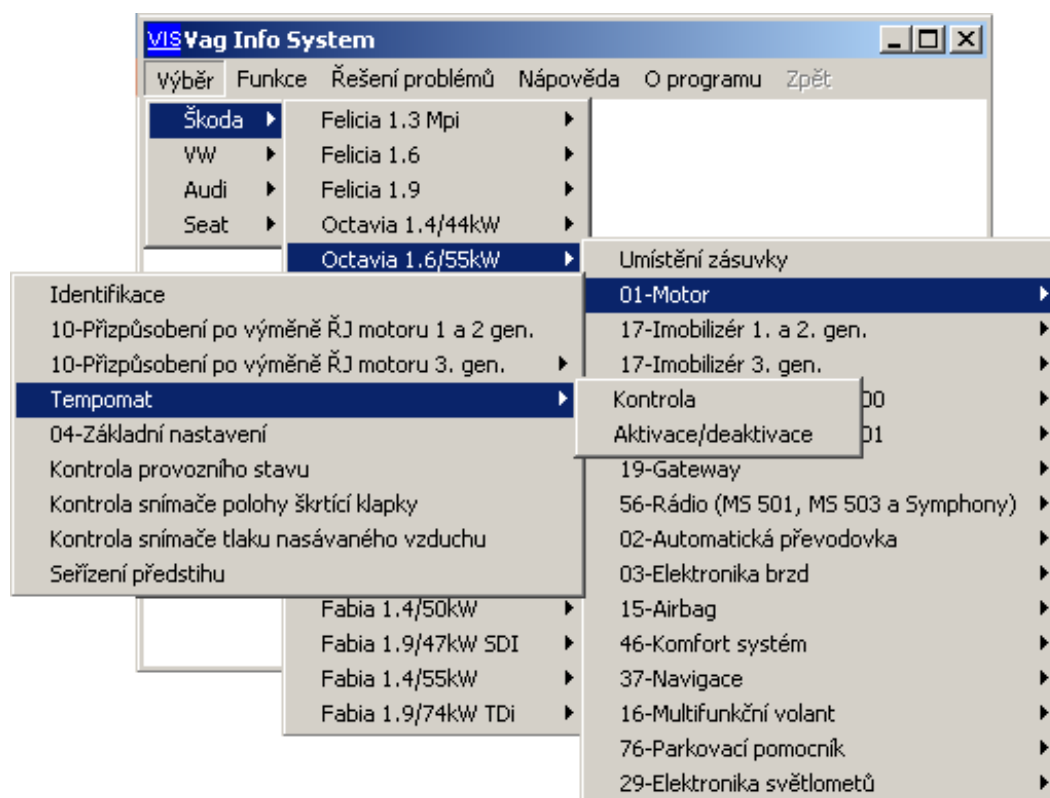
### 4.4. Tlačítko NÁPOVĚDA

Pod tímto tlačítkem se nachází vysvětlení nejběžnějších pojmů a zkratk používaných v diagnostice.

### 4.5. Tlačítko O PROGRAMU

Zde se nachází informace o autorovi a další funkce, které jsou popsány v kapitole [3.2. Postup registrace a aktivace](#).

Obr 2. – VIS (ukázka)



## 5. Kontakt na distributora

---

**Firma:** Jan Svoboda, B.J.Servis

**Kancelář:** U kolejí 16/51  
Praha 6 - Liboc  
162 00  
Česká Republika

**Tel/fax:** +420 220 562 393

**E-mail:**  **Dotazy:** [info@pc-autodiagnostika.cz](mailto:info@pc-autodiagnostika.cz)  
**Registrace:** [registrace@pc-autodiagnostika.cz](mailto:registrace@pc-autodiagnostika.cz)

**www:** <http://www.pc-autodiagnostika.cz/>  
<http://www.vag-com.cz/>

**Pro komunikaci s námi prosíme přednostně používejte e-mail.**

**OTEVÍRACÍ DOBA:**  
(platí i pro telefonickou podporu)

**PO – PÁ      9:00 – 11:30      12:30 – 16:00**